

Willkommen zum

ELTERNINFORMATIONENSABEND

ZUM ÜBERTRITT AN DIE

JOSEPH-VON-FRAUNHOFER-SCHULE

AM 26.02.2024



- VORSTELLUNG
- WAS ERWARTET IHR KIND?
- BESONDERHEITEN AN DER JOSEPH-VON-FRAUNHOFER-SCHULE
- IST DIE REALSCHULE DAS RICHTIGE FÜR MEIN KIND?
- ÜBERTRITTSBEDINGUNGEN
- PROBEUNTERRICHT
- ANMELDUNG
- FRAGEN



Vorstellung



Unser aktuelles Kollegium

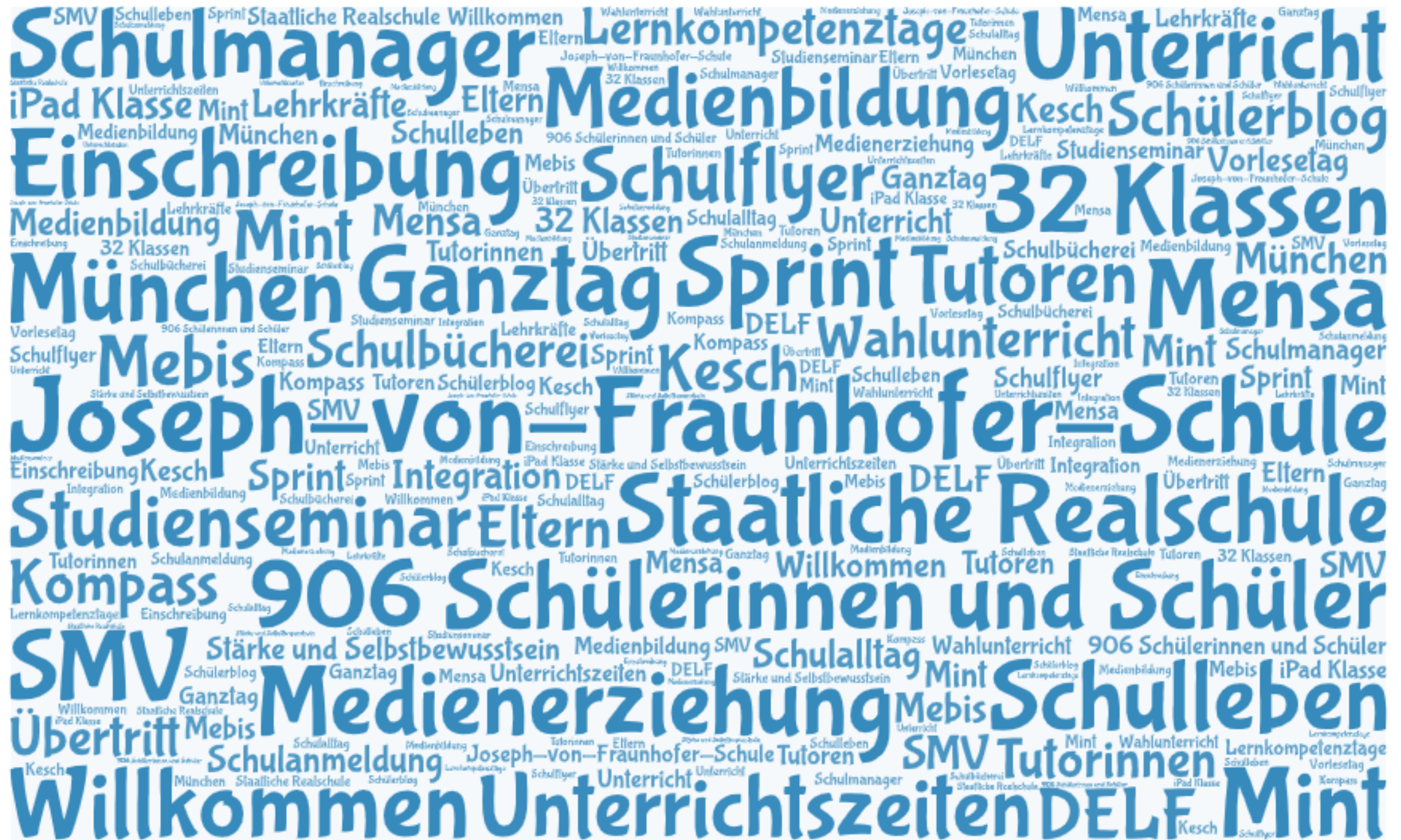


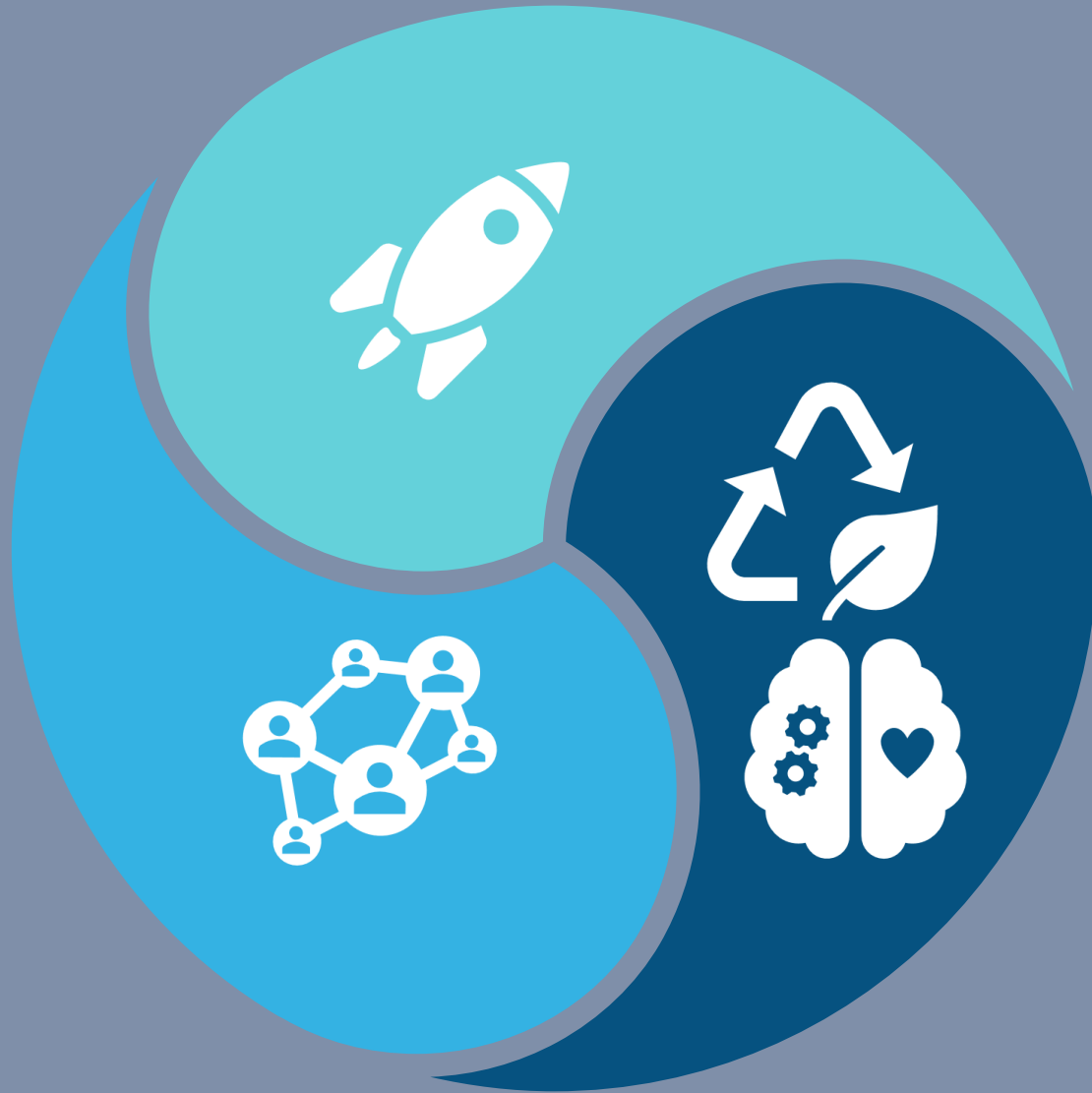
LEHRKRÄFTE

Was erwartet Ihr Kind ?



BESONDERHEITEN





1

zukunftsorientiert
leben und lernen

2

vernetzt
leben und lernen

3

verantwortungsbewusst
leben und lernen

Besonderheiten



Voraussetzungen:

- ✓ Hohe Qualität pädagogischer Arbeit
- ✓ Durchführung und Weiterentwicklung einer stärkenorientierten Realschulpädagogik



KOMPASS-SCHULE



Lern- kompetenztage



Pädagogische Besonderheiten LERNKOMPETENZTAGE



SEPTEMBER

MON	TUE	WED	THU	FRI	SAT	SUN
30	31	1	2	3	4	5
6	7	8	9	10	11	12
13	14	15	16	17	18	19
20	21	22	23	24	25	26
27	28	29	30	1	2	3

OKTOBER

MON	TUE	WED	THU	FRI	SAT	SUN
28	29	30	31	1	2	3
4	5	6	7	8	9	10
11	12	13	14	15	16	17
18	19	20	21	22	23	24
25	26	27	28	29	30	31

NOVEMBER

MON	TUE	WED	THU	FRI	SAT	SUN
1	2	3	4	5	6	7
8	9	10	11	12	13	14
15	16	17	18	19	20	21
22	23	24	25	26	27	28
29	30	1	2	3	4	5
6	7	8	9	10	11	12

DEZEMBER

MON	TUE	WED	THU	FRI	SAT	SUN
30	31	1	2	3	4	5
6	7	8	9	10	11	12
13	14	15	16	17	18	19
20	21	22	23	24	25	26
27	28	29	30	31	1	2
3	4	5	6	7	8	9

JANUAR

MON	TUE	WED	THU	FRI	SAT	SUN
27	28	29	30	31	1	2
3	4	5	6	7	8	9
10	11	12	13	14	15	16
17	18	19	20	21	22	23
24	25	26	27	28	29	30
31	1	2	3	4	5	6

FEBRUAR

MON	TUE	WED	THU	FRI	SAT	SUN
31	1	2	3	4	5	6
7	8	9	10	11	12	13
14	15	16	17	18	19	20
21	22	23	24	25	26	27
28	1	2	3	4	5	6

MÄRZ

MON	TUE	WED	THU	FRI	SAT	SUN
31	1	2	3	4	5	6
7	8	9	10	11	12	13
14	15	16	17	18	19	20
21	22	23	24	25	26	27
28	29	30	31	1	2	3
4	5	6	7	8	9	10

APRIL

MON	TUE	WED	THU	FRI	SAT	SUN
28	29	30	31	1	2	3
4	5	6	7	8	9	10
11	12	13	14	15	16	17
18	19	20	21	22	23	24
25	26	27	28	29	30	1
2	3	4	5	6	7	8

MAI

MON	TUE	WED	THU	FRI	SAT	SUN
26	27	28	29	30	31	1
2	3	4	5	6	7	8
9	10	11	12	13	14	15
16	17	18	19	20	21	22
23	24	25	26	27	28	29
30	1	2	3	4	5	6

JUNI

MON	TUE	WED	THU	FRI	SAT	SUN
30	31	1	2	3	4	5
6	7	8	9	10	11	12
13	14	15	16	17	18	19
20	21	22	23	24	25	26
27	28	29	30	1	2	3
4	5	6	7	8	9	10

JULI

MON	TUE	WED	THU	FRI	SAT	SUN
28	29	30	31	1	2	3
4	5	6	7	8	9	10
11	12	13	14	15	16	17
18	19	20	21	22	23	24
25	26	27	28	29	30	31
1	2	3	4	5	6	7

AUGUST

MON	TUE	WED	THU	FRI	SAT	SUN
1	2	3	4	5	6	7
8	9	10	11	12	13	14
15	16	17	18	19	20	21
22	23	24	25	26	27	28
29	30	1	2	3	4	5
6	7	8	9	10	11	12

Pädagogische Besonderheiten LERNKOMPETENZTAGE



	Klasse 5	Klasse 6	Klasse 7	Klasse 8	Klasse 9
LKT 5	Gruppenarbeit II	Kooperative Lernformen I (Lerntempoduett)	Diagramme und Tabellen auswerten	Erklärfilme	Mnemo-techniken
LKT 6	Effektiv lernen I	Kooperative Lernformen II (LDL / WELL)	Aufgabenverteilung bei Arbeiten im Team	Argumentieren und reflektieren	Assoziierungstechniken
LKT 7	Effektiv lernen II	Kooperative Lernformen III (STEX)	Brainstorming-Techniken	Moderation (Fragerunde)	Grundwissen und Fachbegriffe (Lernspiele erstellen)
LKT 8	Effektiv lernen III	Kooperative Lernformen IV (Fishbowl)	Umgang mit einem Fragebogen	Feedbackstrategien	Meine Lernunterlagen organisieren

Pädagogische Besonderheiten LERNKOMPETENZTAGE



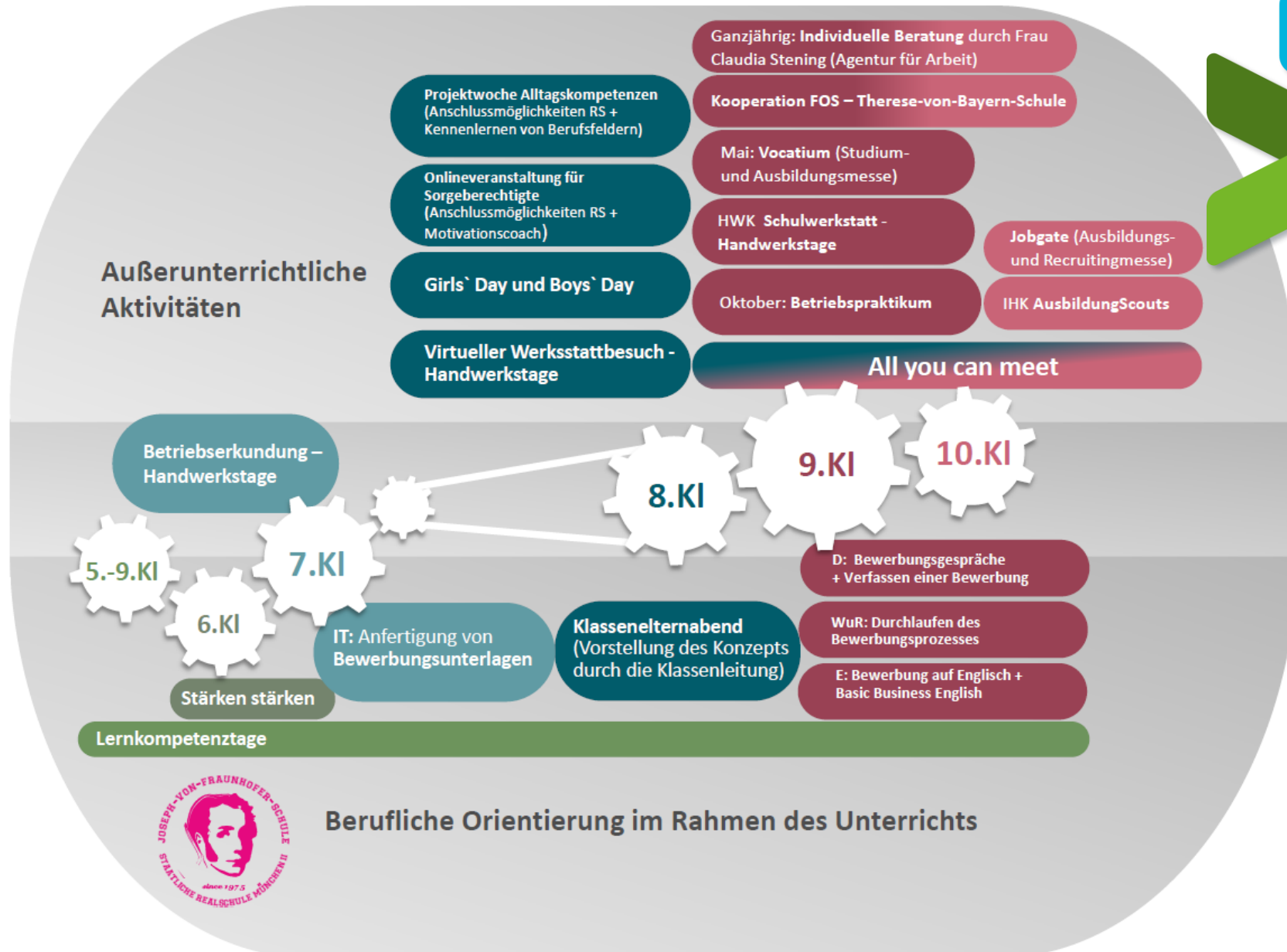
	Klasse 5	Klasse 6	Klasse 7	Klasse 8	Klasse 9
LKT 5	Gruppenarbeit II	Kooperative Lernformen I (Lerntempoduett)	Diagramme und Tabellen auswerten	Erklärfilme	Mnemo-techniken
LKT 6	Effektiv lernen I	Kooperative Lernformen II (LDL / WELL)	Aufgabenverteilung bei Arbeiten im Team	Argumentieren und reflektieren	Assoziierungstechniken
LKT 7	Effektiv lernen II	Kooperative Lernformen III (STEX)	Brainstorming-Techniken	Moderation (Fragerunde)	Grundwissen und Fachbegriffe (Lernspiele erstellen)
LKT 8	Effektiv lernen III	Kooperative Lernformen IV (Fishbowl)	Umgang mit einem Fragebogen	Feedbackstrategien	Meine Lernunterlagen organisieren

Berufliche Orientierung an der Joseph-von-Fraunhofer-Schule Staatliche Realschule München II

Exzellente Berufswahl –
Das Berufswahlsiegel



BERUFSWAHL
SIEGEL
BAYERN



Exzellente Berufswahl – 9. und 10. Klasse



Ganzjährig: **Individuelle Beratung** durch Frau
Claudia Stening (Agentur für Arbeit)

Kooperation FOS – Therese-von-Bayern-Schule

Mai: **Vocatium** (Studium-
und Ausbildungsmesse)

**HWK Schulwerkstatt -
Handwerkstage**

Jobgate (Ausbildungs-
und Recruitingmesse)

Oktober: **Betriebspraktikum**

IHK AusbildungScouts

All you can meet



FAHRTENKONZEPT

SOZIALES LERNEN UND AUßERSCHULISCHE LERNORTE


5. Klasse

1 
BÜCHER-
SCHAU

6. Klasse

4 
ERLEBNIS-
BAUERNHOF

7. Klasse

7 
FIRSTSTEP

8. Klasse

10 
TAG DES
HANDWERKS

9. Klasse

13 
PRAKTIKUMS-
WOCHE

10. Klasse

16 
GEDENK-
STÄTTEN-
BESUCH

2 
VERKEHRS-
ERZIEHUNG

5 
EXPERTEN-
BESUCHE

8 
IX-QUADRAT

11 
AUF-
KLÄRUNGS-
PROJEKT

14 
BEWERBUNGS-
TRAINING

17 
LERNCAMP

3 
MEINE NEUE
SCHULE

6 
MINT-
SOMMER-
SPORTTAGE

9 
WINTER-
SPORTTAGE

12 
ALLTAGS-
KOMPETENZ-
WOCHE

15 
PROFIL-
FAHRT

18 
STUDIEN-
FAHRT



FAHRTENKONZEPT

SOZIALES LERNEN UND AUßERSCHULISCHE LERNORTE

5. Klasse

1



BÜCHER-
SCHAU

1 LESEFÖRDERUNG : BESUCH DER BÜCHER-SCHAU
UMFANG : 1 SCHULTAG
KOSTEN: FAHRTKOSTEN FÜR ÖFFENTLICHE
VERKEHRSMITTEL

2



VERKEHRS-
ERZIEHUNG

2 SICHERE TEILHABE AM STRAßENVERKEHR UND
BEFÄHIGUNG ZUR ERSTE HILFE
UMFANG: 1 SCHULTAG
KEINE KOSTEN

3



MEINE NEUE
SCHULE

3 KENNENLERNEN DER NEUEN SCHULE UND STÄRKUNG
DER KLASSENGEMEINSCHAFT
UMFANG : 2 SCHULTAGE / KEINE KOSTEN
KOOPERATION MIT DER SCHULSOZIALARBEIT



FAHRTENKONZEPT

SOZIALES LERNEN UND AUßERSCHULISCHE LERNORTE

6. Klasse

4



ERLEBNIS-
BAUERNHOF

4 LESEFÖRDERUNG : BESUCH DER BÜCHER-SCHAU
UMFANG : 1 SCHULTAG
KOSTEN: FAHRTKOSTEN FÜR ÖFFENTLICHE
VERKEHRSMITTEL

5



EXPERTEN-
BESUCHE

5 SICHERE TEILHABE AM STRAßENVERKEHR UND
BEFÄHIGUNG ZUR ERSTE HILFE
UMFANG: 1 SCHULTAG
KEINE KOSTEN

6



MINT-
SOMMER-
SPORTTAGE

6 KENNENLERNEN DER NEUEN SCHULE UND
DER STÄRKUNG DER KLASSENGEMEINSCHAFT
UMFANG : 2 SCHULTAGE / KEINE KOSTEN
KOOPERATION MIT DER SCHULSOZIALARBEIT

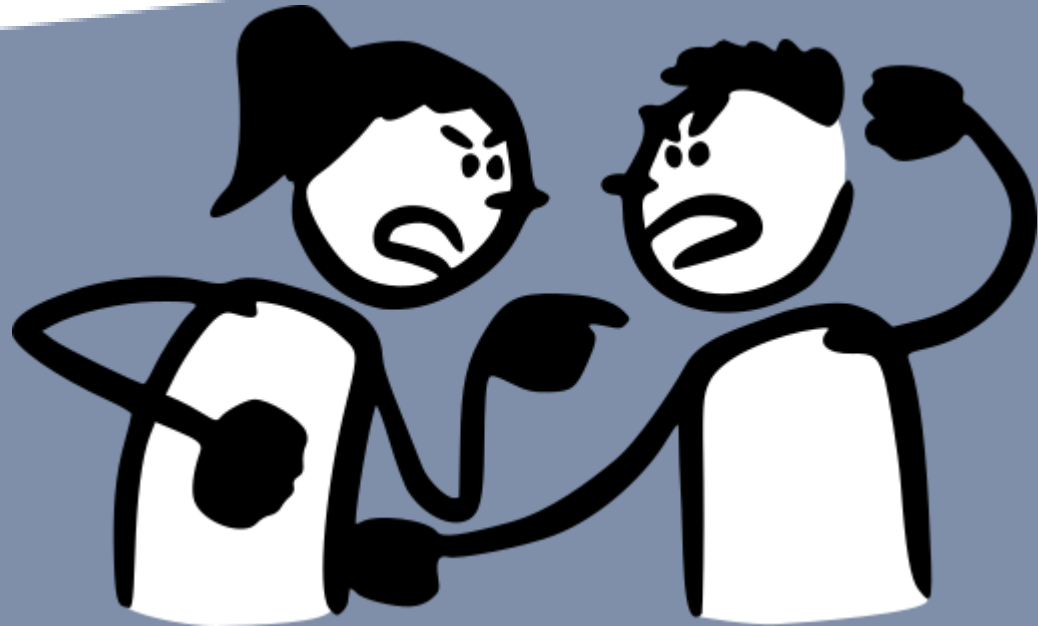
Regelmäßige
Elternabende
informieren
Sie über das
Schulleben
und
pädagogische
Themen.

TERMINE SJ 2023 / 2024

MI 18.10.2023	Informationen zur Abschlussprüfung 10.Kl
MI 15.11.2023	Lernen lernen 5.+6.Kl
DI 19.12.2023	1. Elternsprechtage
MI 07.02.2024	Internet und Medien (Safer Internet Day)
DO 02.05.2024	Berufliche Orientierung
MO 06.05.2024	2. Elternsprechtage



aktuelle Infos auf unserer Homepage www.fraunhofer.schule



5

6

Basisunterricht für alle

Deutsch, Englisch,
Mathematik,
Geschichte (ab 6.),
Geographie, Biologie,
Sport, Musik,
Religionslehre

7



I

Mathematik,
Naturwissenschaften

8



II

Wirtschaftswissenschaften

9



IIIa

Französisch

10



IIIb

Kunsterziehung



- # Möglichkeit Französisch-Diplome zu absolvieren
- A1 in der 8.Klasse
 - A2 in der 9. Klasse
 - B1 in der 10.Klasse als Abschlussprüfung

- Halbtagsklassen: 07:50–13:05
- Ganztagsklasse (5. und 6. Jgst.)
07:50 – 16:05 (Mo. – Do.)
- Offene Ganztagsschule
13:05 – 16:05 (Mo. – Do.)
- Mittagstisch für alle (Mo. – Do.)
12:00 – 14:00



ENTSCHEIDUNG BEI DER ANMELDUNG IM MAI 2023

reguläre
Halbtagsklasse

offene
Ganztagsschule

gebundener
Ganztag

UNTERRICHTSZEIT

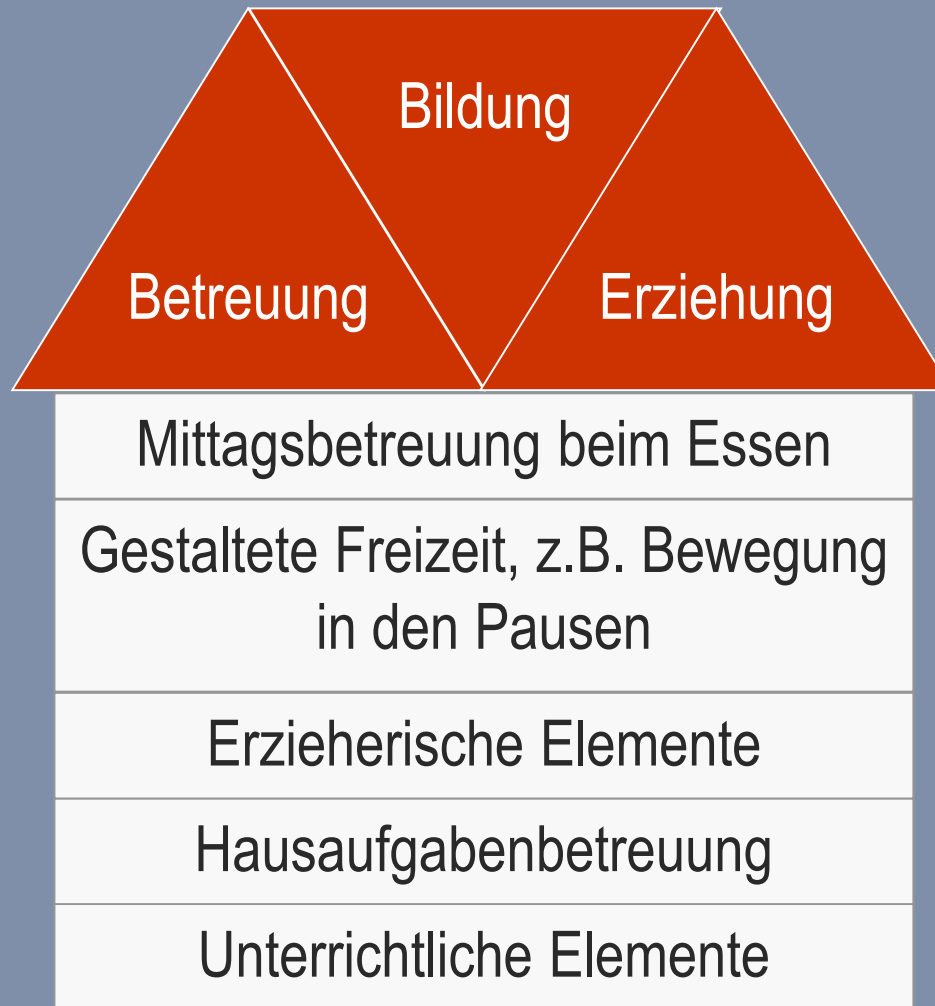
7:50 – 13:05

13:05 – 16:05

7:50 – 16:05

GANZTAG

Wir verknüpfen die schulischen Aufgaben ...



GANZTAG



ZUSATZANGEBOTE

- + Differenzierung- und Übungsstunden
(Vertiefung und Übung)
- + Mittagsbetreuung
- + Projekte in Neigungsgruppen

GANZTAG



STUNDENPLAN DER KLASSE 5C

Beispielstundenplan für das Schuljahr 2022/2023



GANZTAGSKLASSEN

Uhrzeit	Montag	Dienstag	Mittwoch	Donnerstag	Freitag
07:50-08:35	Englisch	Mathematik	Englisch	Biologie	Biologie
08:40-09:25	Mathematik	Deutsch	Reli/Ethik	Mathematik	Deutsch
09:30-10:15	Sport	Deutsch	Kunst	Deutsch	Deutsch
10:15-10:40	Pause	Pause	Pause	Pause	Pause
10:40-11:25	Sport	Englisch	Mathematik	Musik	Geographie
11:30-12:15	Reli/Ethik	Englisch	Mathematik	Kunst	IT
12:20-13:05	Geographie	Sport	Musik	Kunst	Englisch



STUNDENPLAN DER KLASSE 5A

Beispielstundenplan für das Schuljahr 2022/2023



GANZTAGSKLASSEN

Uhrzeit	Montag	Dienstag	Mittwoch	Donnerstag	Freitag
07:50 - 08:35	Englisch	Deutsch	Deutsch	Mathematik	Geologie
08:40 - 09:25	Biologie	Deutsch	Deutsch	Mathematik	IT
09:30 - 10:15	Deutsch	Englisch	Religion	Deutsch	Englisch
10:15 - 10:40	Pause	Pause	Pause	Pause	Pause
10:40 - 11:25	Mathematik	Englisch	Religion	Englisch	Musik
11:30 - 12:15	Mathematik	Mathematik	Mathematik	Kunst	Deutsch
12:20 - 12:50	Mittagessen	Mittagessen	Mittagessen	Mittagessen	Kunst
12:50 - 13:35	Freizeit	Freizeit	Freizeit	Freizeit	
13:35 - 14:35	Lernzeit	Lernzeit	Lernzeit	Lernzeit	
14:35 - 15:20	Geologie	Biologie	Sport	Projekte	
15:20 - 16:05	Kunst	Musik	Sport	Projekte	



SPEISEPLAN

MENSA



	WOCHE 1	WOCHE 2
MO	<ul style="list-style-type: none"> • Fleischpflanzerl mit Kartoffelpüree • Fusilli al Pomodoro 	<ul style="list-style-type: none"> • Chilli con Carne mit Reis • Kichererbsencurry
DI	<ul style="list-style-type: none"> • Lasagne al Forno • Käsespätzle mit Salat 	<ul style="list-style-type: none"> • Frikadellen mit Tomatensauce und Nudeln
MI	<ul style="list-style-type: none"> • Hähnchenflügel mit Bratkartoffeln • Penne alla Contadina 	<ul style="list-style-type: none"> • Milchreis mit Zimt, Zucker, Apfelmus • Pasta al Pomodoro e Ricotta
DO	<ul style="list-style-type: none"> • Hähnchenschnitzel mit Pommes • Kartoffelgratin mit Lauch und Käse 	<ul style="list-style-type: none"> • Chickenburger mit Pommes • Gnocchi al Aurora

Das ist die OGS...

- + Nachmittagsbetreuung für Schülerinnen und Schüler von Montag bis Donnerstag
- + Betrieben durch den gemeinnützigen Verein „Schülerbetreuung Fürstenried e.V.“
- + Einteilung der Schülerinnen und Schüler in Kleingruppen (falls möglich klassenweise)





OGS



BETREUUNG

- + Die Betreuer und Betreuerinnen sind vor allem Lehramtsstudentinnen und -studenten oder externe pädagogische Fachkräfte
- + Feste Ansprechpartner sind Herr BerR Christian Axenbeck (erw. Schulleitung) und Herr Daniel Böck für die Schülerbetreuung Fürstenried e.V.

STUNDENPLAN

	Montag	Dienstag	Mittwoch	Donnerstag	Freitag
7:50 - 8:35	<p>Vormittagsunterricht laut Klassenstundenplan</p> 				
8:40 - 9:25					
9:30 - 10:15					
10:40 - 11:25					
11:30 - 12:15					
12:15 - 13:05					
13:05	Anmeldung bei den Betreuerinnen und Betreuer				
13:05 - 14:05	Mittagessen und bewegte Pause 				
14:05 - 15:05	Hausaufgaben- und Lernzeit				
15:05 - 16:05	Kreativ-, Sport- und Freizeitprogramm, erweiterte Hausaufgaben- und Lernzeit				

OGS



ANMELDUNG

- + Bei Übertritt direkt bei der Schulanmeldung
- + Wahl zwischen Vollbetreuung an allen Tagen und Teilbetreuung an verschiedenen Tagen (mind. 2 Tage)

ANMELDUNG

- + Teilnahme ist kostenfrei - lediglich die Kosten für eine verbindliche Teilnahme am Mittagessen in der Mensa sind zu zahlen
- + Ein- und Austritte während des Schuljahres sind nur aus triftigen Gründen möglich

GANZTAGSKLASSEN

	GGT	OGS
Unterrichtsende	16:05 Uhr	16:05 Uhr
Betreuung	Lehrkräfte der Schule	Päd. Personal
Zusammensetzung	Dauerhaft im Klassenverband	Wechselnde Gruppen (nach Tagen / Gruppengrößen)
Mittagessen	ja	ja
Vertiefte Übungen und Hausaufgabenbetreuung	ja	ja
Anzahl der Nachmittage	Mo – Do (fest)	Mo – Do (flexibel/ mind. 2 Tage)
Besonderheit	mehr Pflichtunterricht	wechselnde Freizeitangebote
WICHTIG!	Unabhängig von der Betreuungsart ist die Teilnahme für ein Schuljahr verpflichtend.	

Beratung an der Joseph-von-Fraunhofer-Schule

Schulsozialarbeiter*Innen

Schulpsychologin

Beratungslehrer

Frau von
Ertzdorff, Frau Pirkl,
Herr Hofmann
Frau Hammer

Herr Heinig

BERATUNG

Wer sind wir:



Anna von Ertzdorff, Oliver Hofmann und Judith Pirkel

- Sozialarbeiter*Innen des Kreisjugendrings München-Stadt (KJR)
- Angebunden an das Kinder- und Jugendzentrum Intermezzo, Graubündener Str. 100, 5 min von hier zu Fuß erreichbar

Ziel der Schulsozialarbeit:

Sie bietet niederschwellige (schnell zu erreichende) Beratung und Hilfe an.

-> unter Einhaltung der Schweigepflicht!

Unsere Aufgaben an der Schule:

- Einzelfallarbeit und Krisenintervention
- Elternberatung
- sozialpädagogische Gruppenarbeit
- Projektarbeit (Prävention und Intervention)
- Netzwerkarbeit (Beratungsstellen etc.)

Wer kann sich an die Schulsozialarbeit wenden?

Schüler*innen

- persönliche Probleme (z.B. Schulangst, Ärger in der Klasse)
- Stress zu Hause oder Schwierigkeiten in der Schule (Konflikte mit Lehrkräften, Konflikte mit anderen Schüler*innen)
- Schüler*innen die nicht wissen wie es weitergehen soll oder einfach jemanden zum Reden brauchen

Wer kann sich an die Schulsozialarbeit wenden?

Eltern

- mit Wunsch nach Beratung und Unterstützung bei ihrer Erziehungsarbeit
- die merken, dass ihr Kind in der Schule Probleme hat und/oder die Begleitung zu anderen Institutionen wünschen

Projektarbeiten

Die Schüler*innen setzen sich in Spielen und gemeinsamen Gruppenaufgaben beispielsweise mit folgenden Themen auseinander:

- Vertrauen aufbauen und Gemeinschaftsgefühl stärken
- Aushandeln verschiedener Lösungswege
- Erkennen persönlicher Stärken
- Empathiefähigkeit schulen, Frustrationstoleranz fördern
- Annäherung an einen Gewaltbegriff
- Persönliche Grenzen kennen und setzen

Weitere Angebote an der Schule:

- "Meine neue Schule" für die 5. Klassen, ein Projekttag zum Kennenlernen in Zusammenarbeit mit Frau Hammer
- "Stille Pause"

Projekte mit anderen Fachstellen zu spezifischen Themen

(Amanda, Brücke München e.V., MIM, IMMA, SiN, etc.)

Zum Beispiel:

- Medienprojekte
- Gewaltprävention
- Mobbing (Krisen, Intervention, Prävention)
- Diversity @ School
- Sozialtrainings



schulsozialarbeit

in münchen



Schulpsychologin

Frau Hammer

- Lese-Rechtschreib-Schwierigkeiten
- Schulleistungsprobleme
- Schwierigkeiten beim Lernen
- Prüfungsangst und Schulangst
- Inklusion

Kontakt:

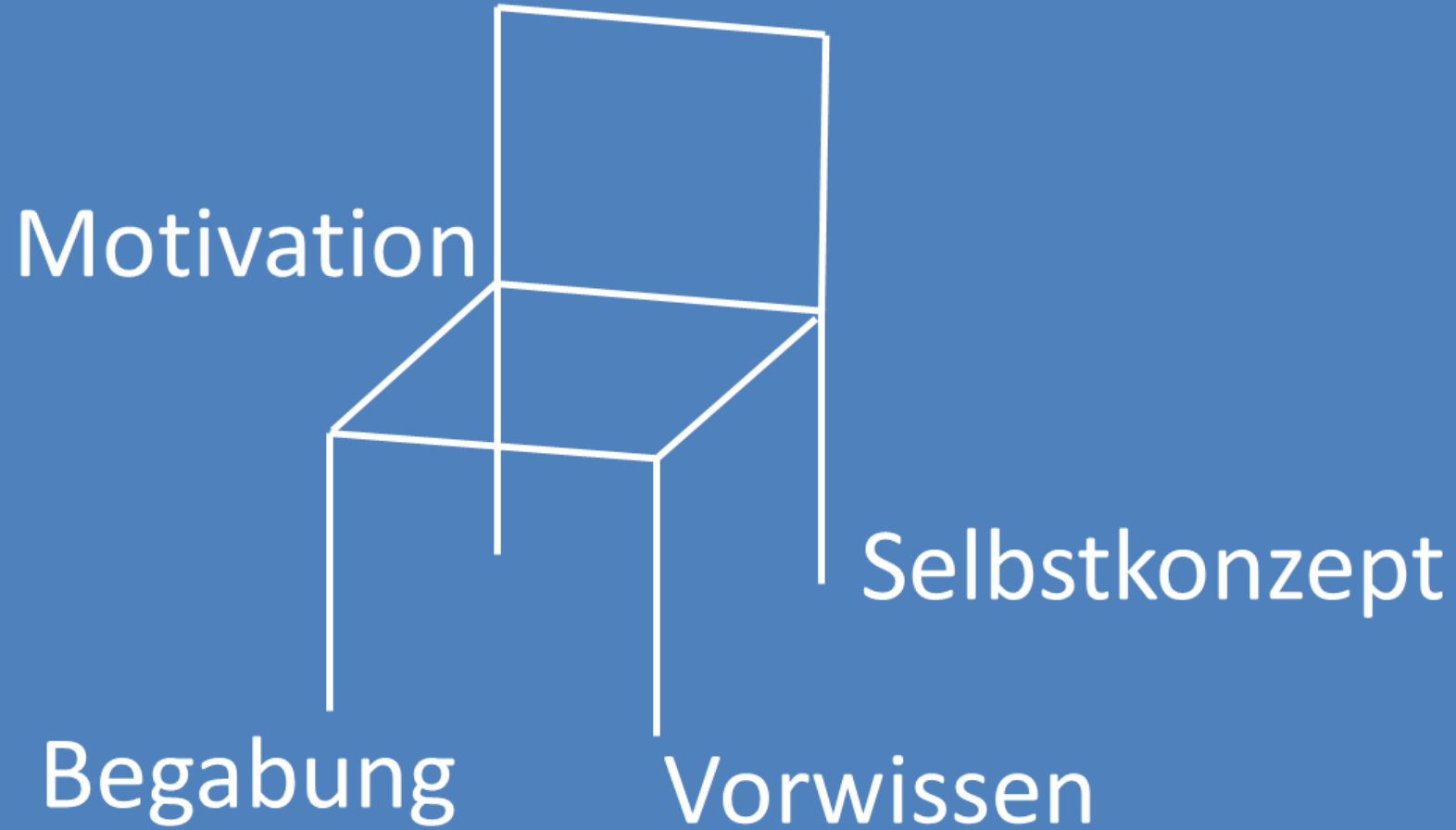
Frau Hammer

mittwochs

von 10:40 Uhr bis 11:25 Uhr

089/ 233 43 173

Schulleistung



Beratungslehrer

Herr Heinig

- Schullaufbahnberatung
- Berufliche Orientierung

Kontakt:

Herr Heinig

dienstags

von 11:30 Uhr bis 12:15 Uhr

089/ 233 43 173

IST DIE REALSCHULE DIE
RICHTIGE SCHULE ?



Ist die Realschule die richtige Schule?

- Übertrittszeugnis ist Grundlage
- Empfehlung der GS-Lehrkraft
- Wie groß war / ist IHR Beitrag zu den Noten?
- Beratung im Zweifelsfall

ÜBERTRITTSBEDINGUNGEN



Realschule

Mittelschule

Elternwille

Erfolgreich
max. 3/4

Nicht
bestanden
4/4

Nicht
bestanden
einmal 5 oder 6

Probeunterricht
3 Tage D, M

bis 2,66
D, M, HSU

ab 3,0
D, M, HSU

Grundschule

ÜBERTITTEL



PROBEUNTERRICHT



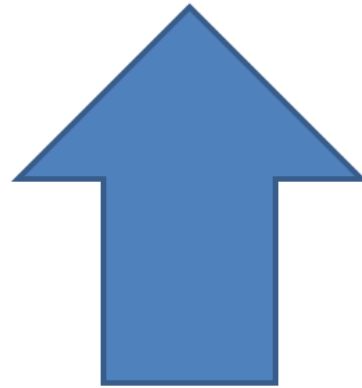
Wie sieht der Probeunterricht aus?

- **drei Tage**
- **in Deutsch und Mathematik**
- **kleine Unterrichtsgruppen** mit je zwei Realschullehrkräften
- Unterricht und schriftliche Arbeiten (vom KM gestellt)
- Prüfungsnote aus **schriftlichen und mündlichen Leistungen**

Probeunterricht: 14. – 16. Mai 2024

Übertritt nach der 5. Klasse Mittelschule

5. Klasse Realschule



5. Klasse Mittelschule

2,5 oder besser in Deutsch und Mathematik im
Jahreszeugnis

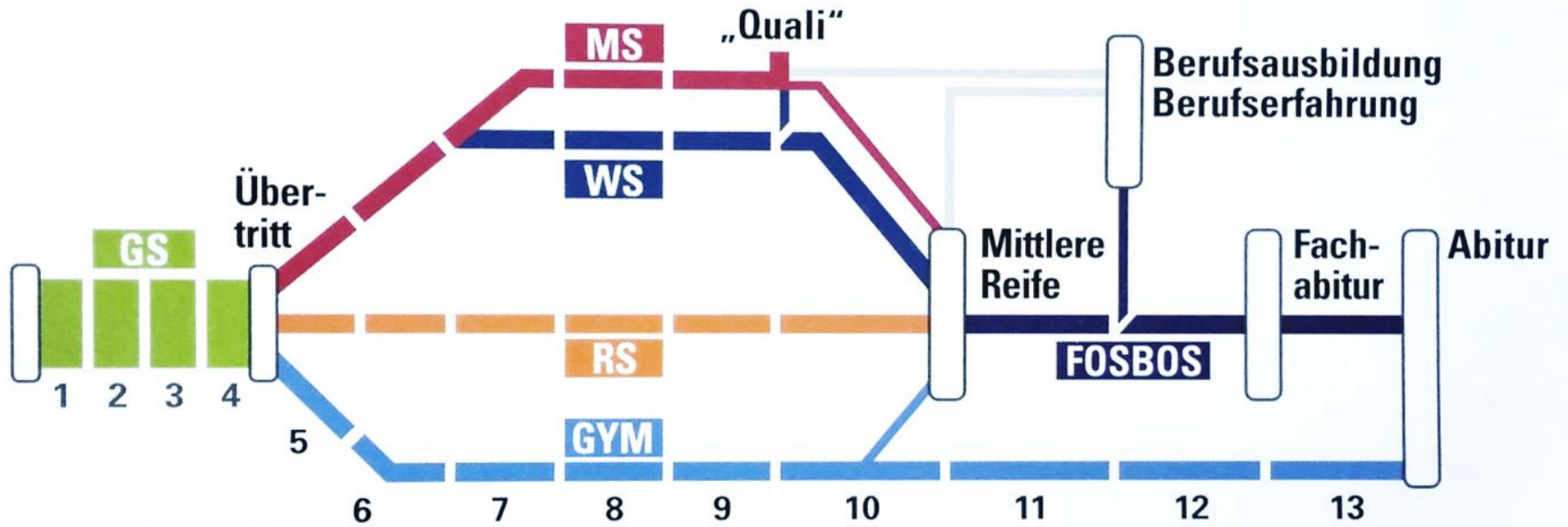
Übertritt nach der 5. Klasse Mittelschule

6. Klasse Realschule



5. Klasse Mittelschule

2,0 oder besser in Deutsch, Englisch und
Mathematik im Jahreszeugnis



- GS** Grundschule
- MS** Mittelschule
- WS** Wirtschaftsschule
- RS** Realschule*
- GYM** Gymnasium
- FOSBOS** Fachoberschule und Berufsoberschule

* Etwa $\frac{2}{3}$ der FOSBOS-Schüler kommen aus der Realschule.
 Meinen Bildungsweg planen: www.mein-bildungsweg.de



Nicht vergessen: es gibt keine Sackgasse

EINSCHREIBUNG



Die Einschreibung erfolgt digital über diesen externen Link.

[Online-Schulanmeldung →](#)

Sie werden dabei schrittweise durch verschiedene aufnahmerelevante Informationen und Fragen geführt. Am Ende generiert das Programm die Formblätter, die Sie bitte ausdrucken und unterschrieben zur Anmeldung mit an die Schule bringen oder auf postalischem Weg an die Schule senden.

Wichtig: Für eine verbindliche Anmeldung im Rahmen des Übertritts muss das im Anschluss an die Dateneingabe zur Verfügung stehende PDF ausgedruckt und unterschrieben mit den folgenden Unterlagen vom 06.05.2024 um 08:00 Uhr bis zum 10.05.2024 um 12:00 Uhr an der Schule vorliegen:

- Kopie der Geburtsurkunde
- Original (!) des Übertrittszeugnisses
- Bescheinigung über Masernschutz
- unterschriebener [Ausdruck der Datenschutzvereinbarung](#)
- [EDV-Nutzungsordnung der Schule](#) ↗ (Zum Bearbeiten Datei erst lokal speichern und öffnen, Formular ausgefüllt ausdrucken und unterschrieben abgeben)
- gegebenenfalls eine Sorgerechtsbescheinigung (bei alleinigem Sorgerecht) / [Vollmacht](#) des Ex-Partners bzw. der Ex-Partnerin (bei gemeinsamem Sorgerecht)
- ggf. die [Bescheinigung über eine Teilleistungsstörung](#)
- Falls Sie dies wünschen, die **Anmeldung zur [gebundenen Ganztagsklasse](#) oder zur [offenen Ganztagsbetreuung](#)**

Klasse 5

Montag, 26.02.2024

17:00 – 19:00 Uhr: Führung durch das Schulhaus, **Einblicke in das Schulleben**
19:00 – 20:00 Uhr: **Elterninformation zur Einschreibung**
Treffpunkt: Eingangsbereich der Schule

NEU

Montag, 06.05.2024 bis

Freitag, 10.05.2024

(jeweils 08:00 Uhr – 12:00 Uhr)

Anmeldung 5. Jahrgangsstufe (verbindlich)

Voranmeldung 6. – 10. Jahrgangsstufe
für das Schuljahr 2024/2025

Dienstag, 14.05.2024 bis

Donnerstag, 16.05.2024

Probeunterricht

NEU

Montag, 03.06.2024 bis

Freitag, 07.06.2024

(jeweils 08:00 Uhr – 12:00 Uhr)

Anmeldung 5. Jahrgangsstufe (verbindlich)

Nur für Schülerinnen und Schüler,
die den Probeunterricht am Gymnasium nicht bestanden haben!

Bleiben Sie auf dem aktuellen Stand mit unserer Homepage:
<https://www.fraunhofer.schule/einschreibung-uebertritt/uebertritt-termine/>

FRAGEN

